

Adherence with
Intelligence

**BECAUSE
EVERY
PATIENT
IS UNIQUE**



TeraPIU⁺

TERAPIA E MOLTO DI PIÙ



LO SCENARIO: l'aderenza terapeutica

I DATI

Secondo il rapporto OSMED** (2020), solo il 52,5% dei pazienti mostra alta aderenza al trattamento antipertensivo, mentre oltre

70% sospende il trattamento nei primi 6 mesi¹

Peggiori i riscontri relativi ad altre farmaci:

- gli **ipolipemizzanti** sono al **41,9%**,
- gli **antidepressivi** al **37,2%**,
- gli **antidiabetici** al **28,9%**.
- Record negativo del **23,2%** per i medicinali per l'**asma**¹

50% dei quasi **8 milioni di** pazienti con malattie croniche assume i farmaci in modo corretto

GLI EFFETTI

Secondo l'AIFA «**La scarsa aderenza alle prescrizioni del medico è la principal causa di non efficacia delle terapie farmacologiche** ed è associata a un aumento degli interventi di assistenza sanitaria, della morbidità e della mortalità, rappresentando **un danno sia per i pazienti che per il sistema sanitario e per la società.**»²

1. "L'uso dei farmaci in Italia" (dati 2020) dell'Osservatorio nazionale sull'impiego dei medicinali (OSMED); 2. www.aifa.gov
*Per **aderenza terapeutica** si intende la corrispondenza tra le raccomandazioni del medico in termini di dosi, frequenza e durata dell'assunzione di un farmaco rispetto ai concreti comportamenti del paziente
**"L'uso dei farmaci in Italia" *Osservatorio Nazionale sull'impiego dei medicinali*



OBIETTIVO:

Migliorare l'aderenza terapeutica
attraverso approcci più innovativi

TeraPIU⁺
TERAPIA E MOLTO DI PIÙ



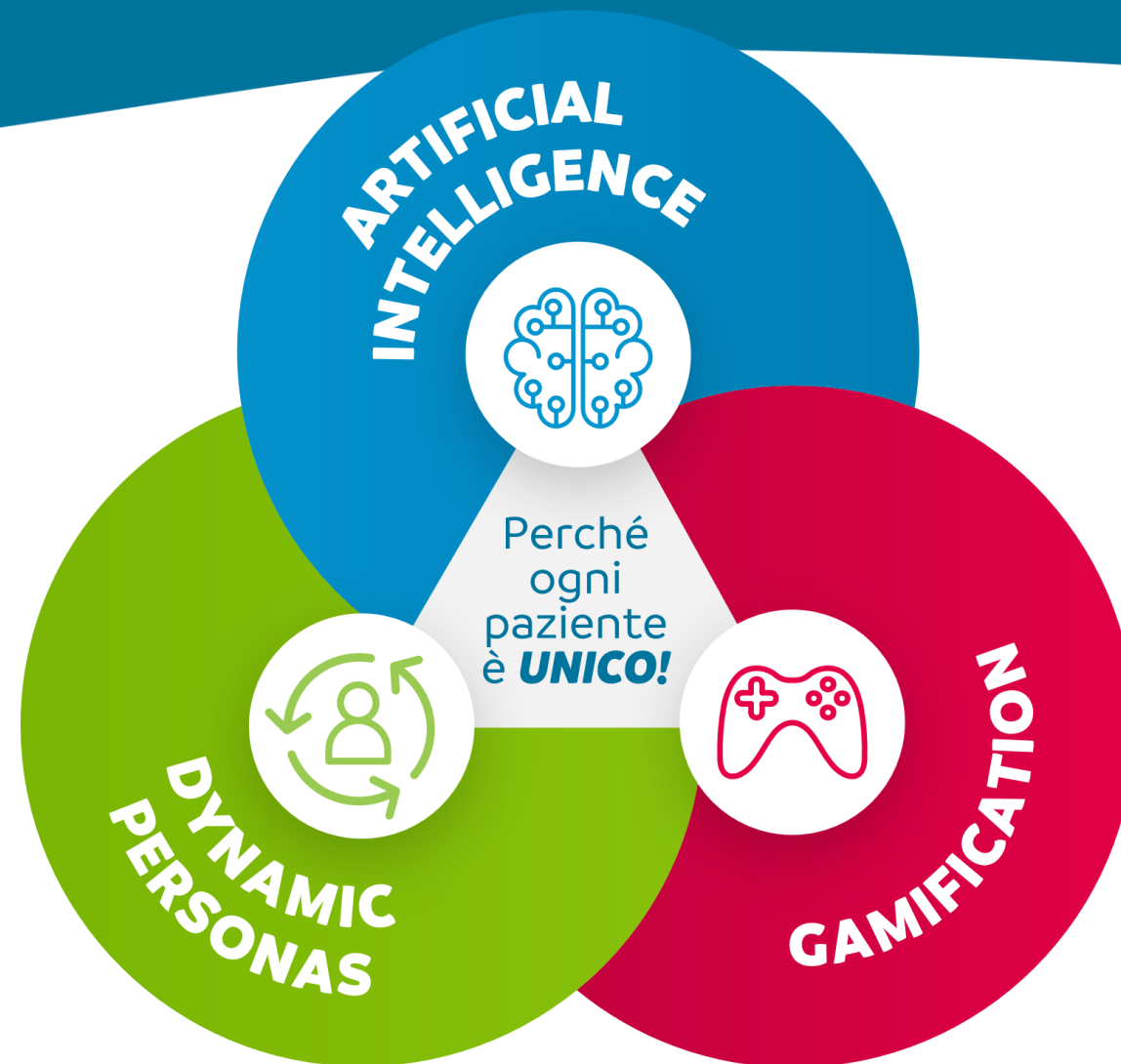
TeraPIU⁺

**LA PRIMA APPLICAZIONE
MOBILE CHE UNISCE
AI E GAMIFICATION**

per un'esperienza
completamente personalizzata
di gestione della salute a 360°



TeraPiù è un progetto originale
sviluppato interamente in Italia



LE CARATTERISTICHE DEL PROGETTO

TeraPIU⁺
TERAPIA E MOLTO DI PIÙ



*UN BOARD DI ILLUSTRI ESPERTI PER
VALIDARE SERVIZI E FUNZIONALITÀ NEI
DIVERSI AMBITI DI RIFERIMENTO*



**PASQUALE
PERRONE FILARDI**
Presidente Eletto Società
Italiana di Cardiologia



OVIDIO BRIGNOLI
Vice Presidente SIMG
Società Italiana de
Medicina Generale



MAURIZIO PACE
Segretario FOFI
Federazione Ordine
Farmacisti Italiani



DAVID LAZZARI
Presidente Consiglio
Nazionale
Ordine Psicologi

IL PROGETTO:

Una piattaforma di gestione completa

TeraPIU⁺
TERAPIA E MOLTO DI PIÙ



Soluzioni multiple orchestrate da un'unica piattaforma in grado di rispondere

agli unmet need di ogni paziente



WELLNESS



HEALTH



DISEASE
MONITORING



THERAPY
MANAGEMENT

LE CARATTERISTICHE DEL PROGETTO

e la sua innovazione

TeraPIU⁺
TERAPIA E MOLTO DI PIÙ



01 **DYNAMIC PERSONAS**
Un percorso di ricerca profondo per definire le Dynamic Personas di riferimento

02 **USER/PERSONS ASSIGNMENT**
L'AI attraverso le risposte dell'utente, lo associa alla personas di riferimento

03 **CONTENT & SERVICE RECOMMENDATIONS**
Una volta profilato l'utente, l'AI (Machine Learning) gli mostrerà contenuti e servizi affini a utenti con il medesimo profilo

04 **INCREASING THE ADHERENCE**
Attraverso un algoritmo, viene calcolata la percentuale di aderenza sulla base delle risposte quotidiane fornite dall'utente. L'utente viene motivato tramite l'invio di messaggi di incoraggiamento e reminder

05 **GAMIFICATION**
L'aderenza degli utenti TeraPiù viene stimolata attraverso logiche di gamification. una sfida mensile. I pazienti ottengono punti in base al completamento delle singole azioni proposte

01



CAPIRE IL PAZIENTE

TeraPIU⁺
TERAPIA E MOLTO DI PIÙ



Un modello innovativo,



in una **ricerca profonda** per capire il paziente e i suoi needs.





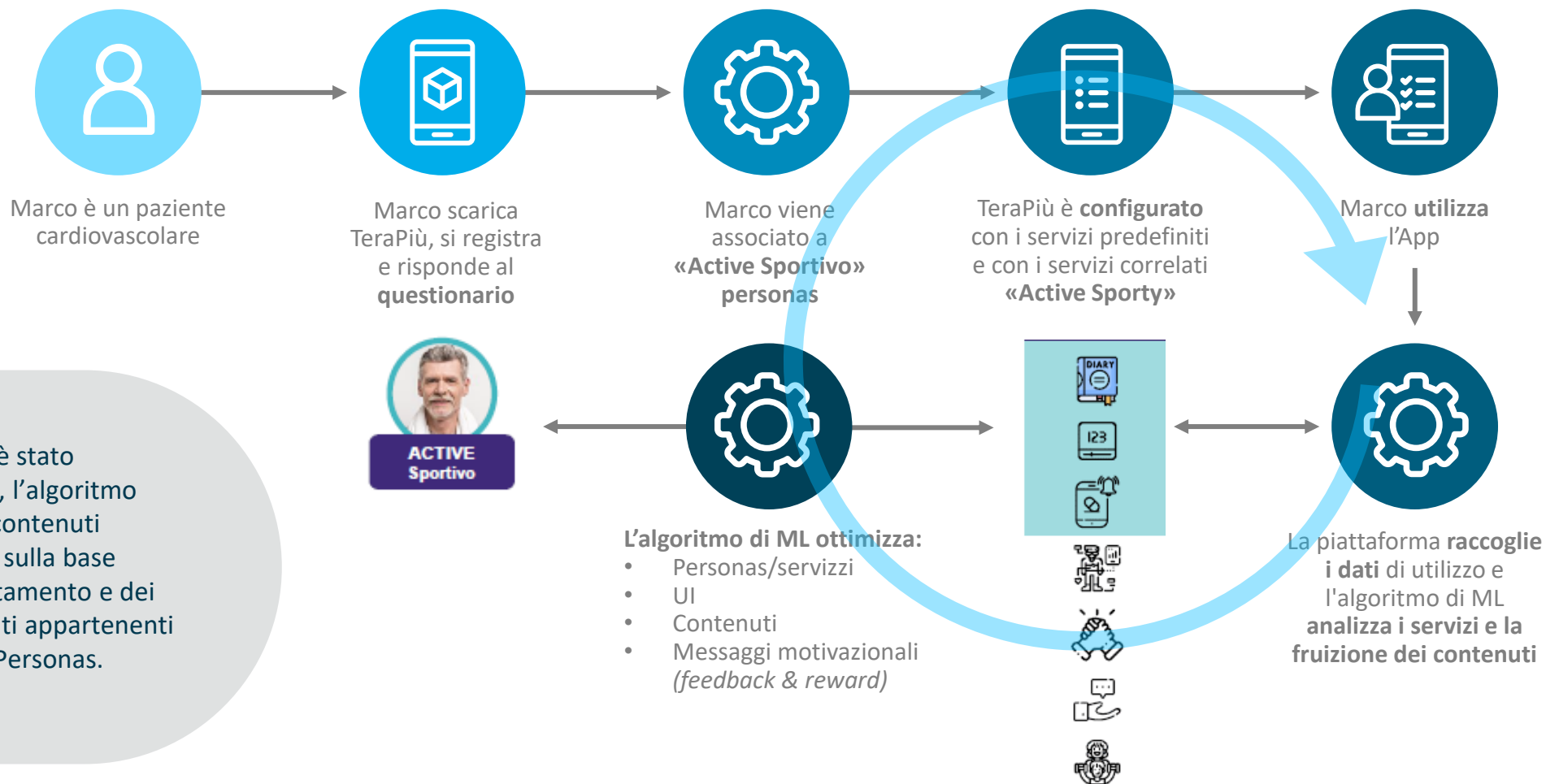
Analizzando gli output emersi dalla survey quantitativa di validazione attraverso **tecniche di Machine Learning**, sono state identificate un set di domande che risultavano essere **caratterizzanti** per l'**identificazione della Personas** stessa.

Attraverso questo processo è stato possibile validare un **semplice questionario** da rivolgere all'utente per permettere al sistema di **profilare il nuovo utente** associandolo alla personas di riferimento.





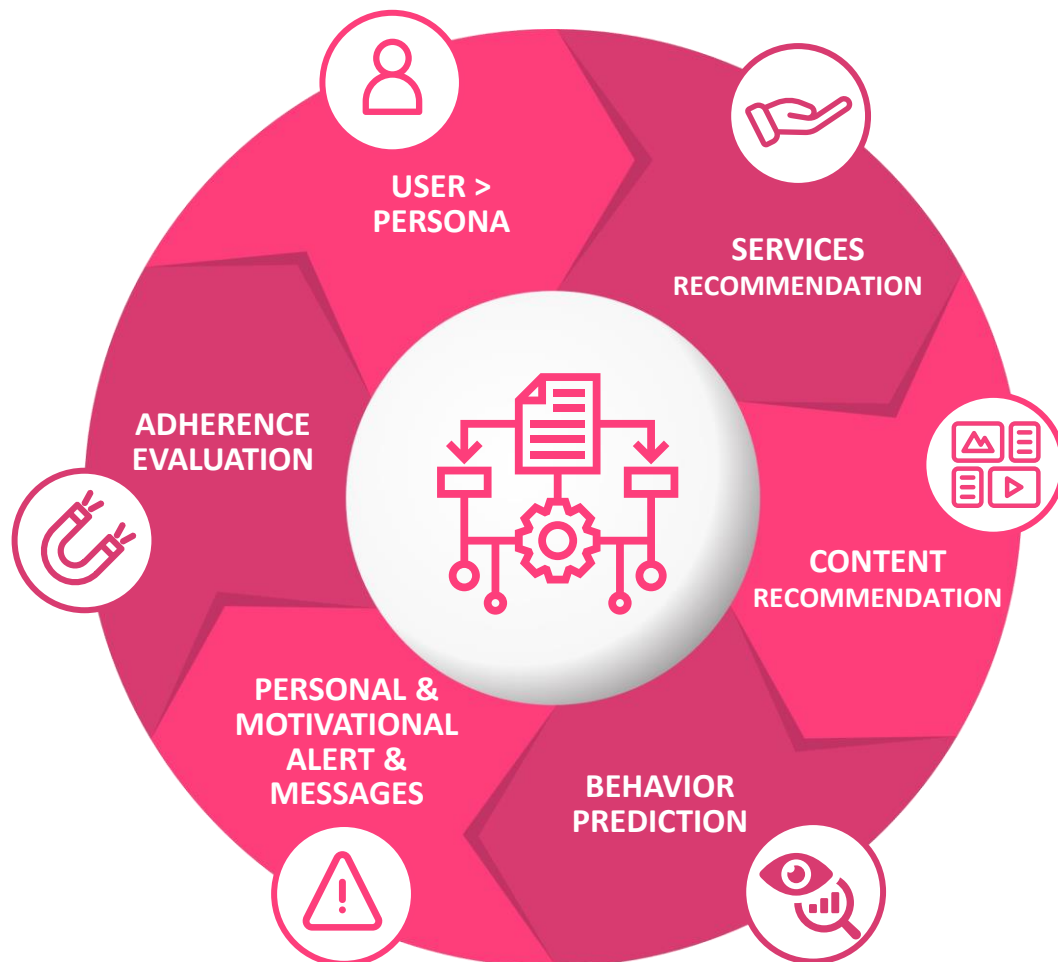
MACHINE LEARNING PER PERSONALIZZARE I SERVIZI



Una volta che l'utente è stato associato alla Personas, l'algoritmo mostra a quell'utente contenuti e **servizi personalizzati** sulla base dell'analisi del comportamento e dei dati acquisiti dagli utenti appartenenti alla stessa tipologia di Personas.



STIMULATING THE ADHERENCE



L'algoritmo di TeraPiù analizza l'utilizzo dei servizi e dei contenuti e – dopo un periodo iniziale di training – permette di aumentare l'aderenza attraverso:

- **L'identificazione dei modelli** di utenti più aderenti
- **La promozione di servizi e contenuti** che definiscono quali sono modelli migliori (sempre sotto il profilo di aderenza)
- La previsione dei cambiamenti nel comportamento utente e l'invio di avvisi e messaggi motivazionali **prima dell'abbandono della terapia**

05 GAMIFICATION

TeraPIU⁺
TERAPIA E MOLTO DI PIÙ



APPROCCIO LUDICO + MOTIVAZIONE

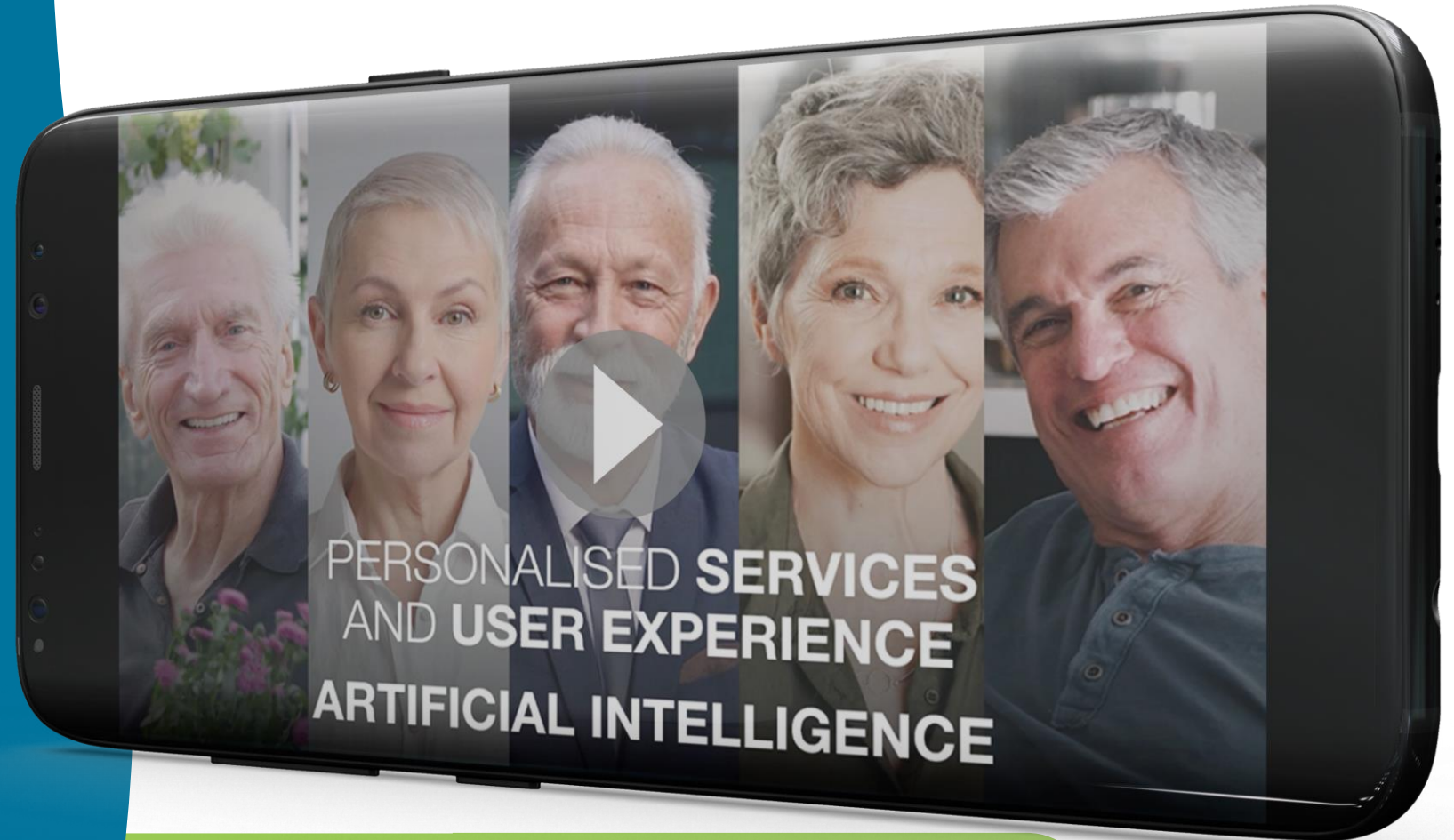
I meccanismi e le logiche di Gamification sviluppate in TeraPiù favoriscono l'aderenza terapeutica, stimolando la motivazione dei pazienti a completare le azioni previste nel rispettivo percorso personale.



Esperienza di navigazione studiata sulle esigenze e sui comportamenti **del target di riferimento** per rendere la fruizione il più semplice possibile

TERAPIÙ

Un innovativo approccio
a 360° basato sulla reale
comprensione dei bisogni
del paziente cronico



GUARDA SUBITO IL VIDEO >

PRIMI RISULTATI

Da Marzo 2022



Download:

100.00

0



Ranking pill reminder:

1/15



Active users:

30.000



Ratings:

4.6 / 5



HCP positive reactions:

80%

PR CAMPAIGN

Sep – Nov 2022



Social:

740.000

User reached with Bayer Social channel
(Facebook, Instagram, LinkedIn)

Ufficio stampa:

+140 Articles

22 mio Audience/
readershipMILANO
FINANZA

ANSA.it

il farmacista

IL TEMPO.it

viversani & belli

CORRIERE DELLA SERA

01health.

StartupItalia

L'Economia

asknews

Il Sole
24 ORE

TeraPIU⁺

TERAPIA E MOLTO DI PIÙ

Adherence with
Intelligence

**BECAUSE
EVERY
PATIENT
IS UNIQUE**



«Quando parliamo di aderenza parliamo della persona e delle sue caratteristiche psicologiche. L'aderenza non è un problema di scarsa memoria ma di motivazione.»

David Lazzari

Presidente Consiglio
Nazionale Ordine Psicologi

